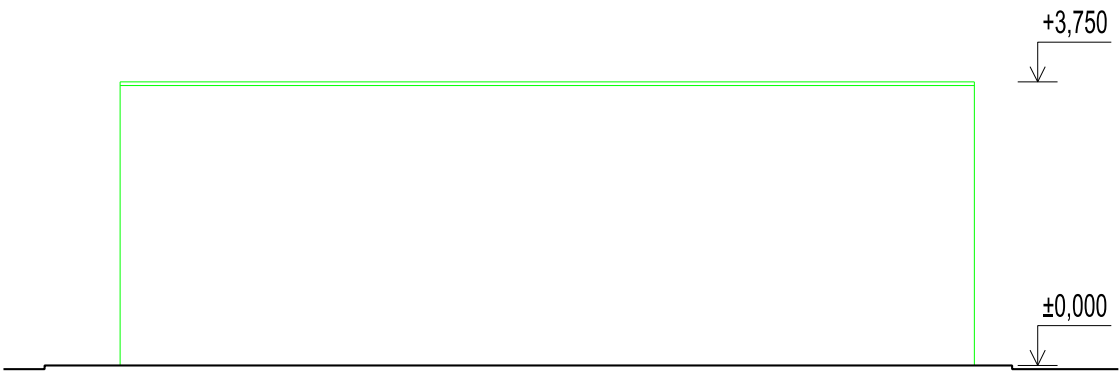


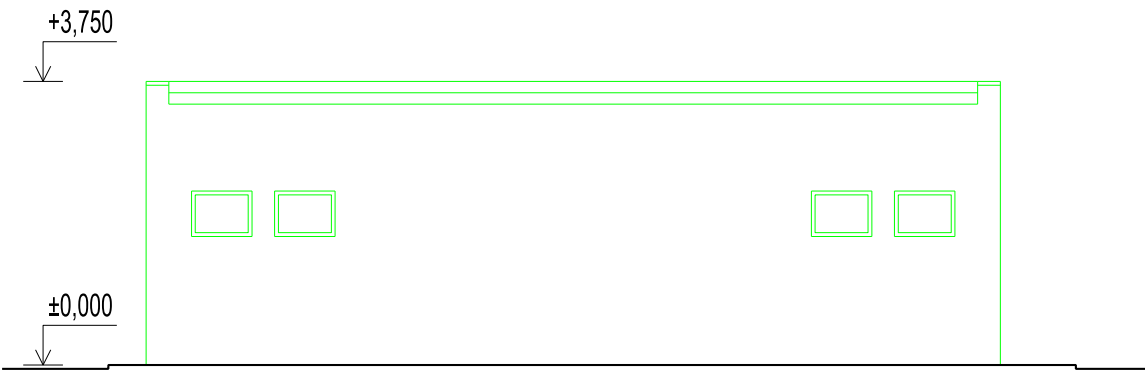
POHLED JIHOZÁPADNÍ

SKLAD LTO

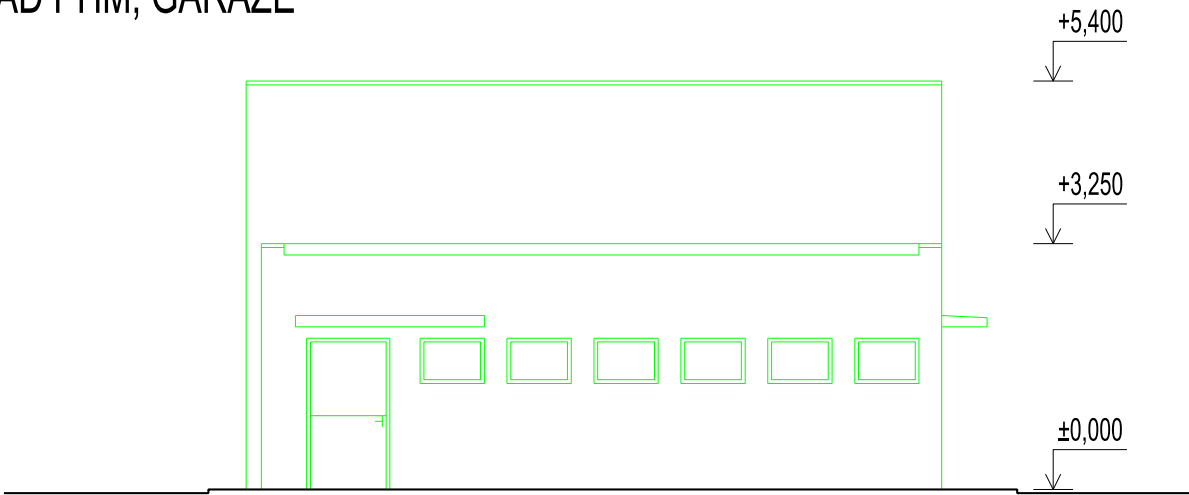


POHLED SEVEROVÝCHODNÍ

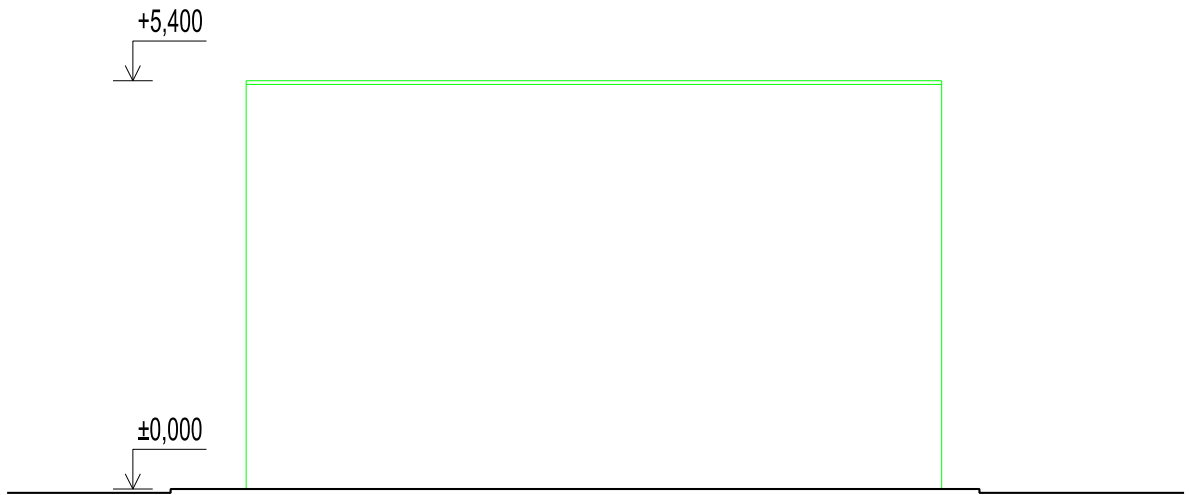
SKLAD LTO



SKLAD PHM, GARÁŽE



SKLAD PHM, GARÁŽE



±0,000 = 203,10 m n.m. Bpv

Copyright ©knesl kynčl architekti s.r.o.  
Všechna práva jsou vyhrazena, zejména právo na kopírování, distribuci a překlad. Žádná část nesmí být jakoukoliv formou (tiskem, jako fotokopie, elektronickými či jinými metodami) reprodukována a rozšiřována bez písemného souhlasu autora – knesl kynčl architekti s.r.o., s výjimkou licence k využití díla udělené zadavateli díla při zachování ostatních autorských práv.

LEGENDA BAREVNÉHO ZNAČENÍ

BOURANÉ KONSTRUKCE

GENERÁLNÍ PROJEKTANT: knesl kynčl architekti s.r.o. Šumavská 416/15, 602 00 Bmo tel./fax: +420 541 592 134	Autoři architektonického návrhu: knesl kynčl architekti s.r.o. Hlavní inženýr projektu: ING. ARCH. J. KYNČL	Zodpovědný projektant: ING. ARCH. J. KYNČL	knesl kynčl architekti s.r.o. Šumavská 416/15, 602 00 Bmo tel./fax: +420 541 592 134 www.knesl-kyncl.com  knesl kynčl architekti s.r.o. Šumavská 416/15, 602 00 Bmo tel./fax: +420 541 592 134 www.knesl-kyncl.com
PROJEKTANT STAVEBNÍ ČÁSTI, KOORDINACE: knesl kynčl architekti s.r.o. Šumavská 416/15, 602 00 Bmo tel./fax: +420 541 592 134	Zodpovědný projektant částí: ING. ARCH. J. KYNČL	Vypracovat: R. ZDRAŽIL, ING. ARCH. L. KLINKOVSKÝ	
		Kontrolovat: ING. ARCH. J. HAJNÝ	
Investor: Město Kroměříž, Velké nám. 115/1, 767 01 Kroměříž			Stupeň: PP
Název akce: PARKOVACÍ DŮM HAVLÍČKOVA 1 p. č. 628/6; 628/8, 628/9, 3105/1, 3105/2, 3105/7, 3235/36, 3388/1, 3389/1, 3390/1, 3391, 4480, 5042, 5164 v k. ú. Kroměříž			Datum: 02/2019
Část: 501.1 - PŘÍPRAVA ÚZEMÍ			Číslo zakázky: 00598_40
Název výkresu: BOURANÉ OBJEKTY SKLAD LTO, PHM, GARÁŽE - POHLEDY JZ A SV			Měřítko: 1:100
			Číslo výkresu: 04D